

# POSIFLEX



## Profesjonalne systemy POS terminale dotykowe i akcesoria

Rozwijaj firmę korzystając  
z zaawansowanych technologii POSIFLEX



[www.posiflex.com.pl](http://www.posiflex.com.pl)

# Terminal POS bez wentylatora

## Seria KS-6800/6900

Posiflex prezentuje najnowszą linię terminali dotykowych POS **bez wentylatorów**. Seria KS-6800 z ekranem dotykowym: 10", 12" lub 15" korzysta z rozwiązań firmy Intel™. Sprzęt może obsługiwać wiele urządzeń peryferyjnych takich jak: czytnik kart identyfikacyjnych, czytnik kart pamięci i drukarki bonowe, przyspieszając i ułatwiając wykonywanie pracy. Idealnie nadaje się do sektora handlu detalicznego, gastronomicznego i przemysłu.



### Nowości w serii 6800/6900:

- Konstrukcja z odlewu aluminium bez wentylatora, idealnie nadaje się do pracy w środowiskach trudnych i wymagających ciszy.
- Technologia Intel™ zapewnia niski pobór mocy, co z kolei obniża koszty eksploatacji ze względu na niższe zużycie energii elektrycznej.
- Dysk twardy typ SSD (Solid-State Disk) to ultra szybki dysk oparty o technologię flash, co czyni serię KS-6800/6900 odporną na wstrząsy i przemieszczanie.
- Wysoka jakość, solidna konstrukcja, doskonały wygląd.



## KS-6915



WODOODPORNY



BEZ WENTYLATORA



PROCESOR



EKRAN DOTYKOWY



RAID



15" LCD



ENERGO-OSZCZĘDNY

Terminal Posiflex „Fan Free” KS-6915 posiada 15" ekran dotykowy i solidną, szczelną obudowę. Podstawowym zadaniem urządzenia jest zapewnienie wydajności i komfortu pracy. Innowacyjne rozwiązania konstrukcyjne sprawiają, że terminal jest wyjątkowo odporny na trudne warunki pracy i łatwy do utrzymania w czystości.



Możliwy montaż na ścianie - oszczędność miejsca (opcja)



Czytnik kart magnetycznych zintegrowany z monitorem

- Wodoszczelna i pyłoodporna konstrukcja ułatwia utrzymanie terminala w czystości i pozwala na stosowanie w wielu różnych branżach.
- Innowacyjna konstrukcja obudowy bez wentylatora „Fan Free” została wykonana z odlewu aluminium, dzięki czemu doskonale przewodzi ciepło i zapewnia wydajne chłodzenie urządzenia.
- Technologia procesora Intel Atom™ zapewnia niskie zużycie energii.
- Wysokiej jakości 15" ekran dotykowy, pozwala na pracę palcem lub rysikiem.
- Pamięć operacyjna: 1GB DDR3 SDRAM.
- Dysk: w technologii SSD (ultra szybki oparty o technologię flash) odporny na wstrząsy lub standardowy dysk SATA.
- RAID-1 (mirroring - symultaniczne tworzenie kopii zapasowych) pozwala zwiększyć bezpieczeństwo danych (opcja).
- Wbudowany zasilacz awaryjny UPS zabezpieczający przed nagłą utratą zasilania (opcja).
- Liczne porty przyłączeniowe USB, COM i karta sieciowa.
- Możliwość dodania czytnika kart magnetycznych i kart pamięci CF.
- Nowoczesny wygląd i solidna konstrukcja obudowy.
- Najpopularniejszy produkt pośród naszych klientów.
- 3 lata gwarancji z możliwością przedłużenia do 5 lat, serwis door to door.

### Parametry fizyczne:

- Wymiary: 378 mm (dł.) x 304 mm (szer.) x 364 mm (wys.)
- Waga: 7,7 kg

# Terminal POS bez wentylatora

## Seria KS-6812

Terminal Posiflex „Fan Free” KS-6812 posiada 12” ekran dotykowy i niewielkie rozmiary. Doskonale sprawdza się w lokalach o ciasnej zabudowie, dzięki niewielkim gabarytom i wadze 4 kg. Szczególne właściwości serii KS-6800 pozostawiają ten model pośród najczęściej wybieranych produktów.



BEZ  
WENTYLATORA



PROCESOR



EKRAN  
DOTYKOWY



## Seria KS-6810

Terminal Posiflex „Fan Free” KS-6810 posiada 10” ekran dotykowy i niewielkie rozmiary. Mimo swoich rozmiarów, pozostaje ultra szybki - dzięki procesorowi Intel Atom™. Dodatkowym atutem jest 5 gniazd USB, które pozwalają na współpracę z dużą ilością urządzeń peryferyjnych.



BEZ  
WENTYLATORA



PROCESOR



EKRAN  
DOTYKOWY



Czytnik kart magnetycznych zintegrowany z monitorem



Montowana do monitora klawiatura programowalna (opcja)

Specyfikacja	KS-6915	KS-6812	KS-6810
Procesor	Intel Pineview D425 1.8GHz / 512K Cache CPU	Intel Atom N270 1.6GHz / 512K Cache CPU	
Pamięć	DDR3 800 MHz, SO-DIMM x 1, max 4 GB, domyślnie 1GB	DDR2 400/533 MHz, SO-DIMM x 2, max 2 GB, domyślnie 1GB	DDR2 400/533 MHz, SO-DIMM x 1, max 2 GB, domyślnie 1GB
Pamięć masowa	2.5" SATA HDD 160GB lub dysk SSD 8GB (opcja) lub karta CF (opcja)		2.5" SATA HDD lub dysk SSD (opcja) lub karta CF (opcja)
Zasilanie	12V DC zasilacz, 60W	12V DC zasilacz, 50W	
Audio	Wbudowany głośnik 2W	Wbudowany głośnik 2W / Line out	Wbudowany głośnik 2W
Systemy	Windows XP Pro / POSReady / Win 7		
<b>Ekran</b>			
LCD	15" TFT LCD, rozdzielczość 1024x768	12" TFT LCD, rozdzielczość 1024x768	10.4" TFT LCD, rozdzielczość 800x600
Panel dotykowy	Rezystywny, 5-żyłowy, interfejs USB		
Kontrola jasności	przez klawisz		przez oprogramowanie
Nachylenie	Od 15° do 70°	Od 20° do 90°	
<b>Połączenia</b>			
LAN	10 / 100 / 1000 Mb		
Port równoległy	Opcja		
Port szeregowy	DB9 x2, RJ-45x1 (RJ-45 do DB9 opcja), z 5V na COM1/COM2	DB9 x2, RJ-45x1 (RJ-45 do DB9 opcja), z 5V na COM1/COM2/COM3	DB9 x2, RJ-45x1 (RJ-45 do DB9 opcja), z 5V na COM1/COM2
UPS	Tak, opcjonalny akumulator	N/D	
Liczba portów USB	6		5
Dodatkowy USB	1 opcjonalny, przy montażu na ścianie		N/D
VGA	D-SUB 15 Pin, 12V zasilanie dla monitora LCD Posiflex		N/D
CR	1, Control 2 CR		
<b>Parametry fizyczne</b>			
Wymiary (dł. x szer. x wys. w mm)	378 X 304 X 364	309.9 X 262.3 X 288	255 X 210 X 250
Waga (w kg)	7.7	4.1	3.2
<b>Środowisko</b>			
Praca	0°C - 40°C, 20%RH - 90%RH		
Przechowywanie	(-20°C) - 70°C, 10%RH - 90%RH		
<b>Opcje</b>			
PD-306 / PD-306U	2x20 LCD, 200mm wolnostojący	N/D	
PD-309 / PD-309U	2x20 LCD, 200mm wolnostojący		
PD-310 / PD-310U	2x20 LCD, montowany do obudowy		N/D
PD-2602 / PD-2602U	2x20 VFD, 200mm wolnostojący	N/D	
PD-2604 / PD-2604U	2x20 VFD, montowany do obudowy		N/D
PD-2605 / PD-2605U	2x20 VFD, 200mm wolnostojący		
PD-76X2	240x64 px graficzny LCD, 200mm wolnostojący	N/D	
PD-76X4	240x64 px graficzny LCD, 200mm wolnostojący		
SSD	8GB minimum		
CF Kit	Uchwyt i moduł		N/D
CF Card	Karta typ I		
MSR	Opcja		zintegrowany 2 lub 3 ścieżkowy oraz JIS-II
Identyfikacja (SD)	<b>SD-400W/SD-400T:</b> 2 or 3 ścieżki MSR (JIS-II opcja) i/lub czytnik linii papilarnych <b>SD-600:</b> 2 / 3 ścieżki MSR (JIS-II opcja) i/lub iButton <b>SD-700:</b> 2 / 3 ścieżki MSR (JIS-II opcja) i/lub czytnik kodów kreskowych <b>SD-800:</b> 2 / 3 ścieżki MSR (JIS-II opcja) i/lub RFID i/lub WiFi	<b>SD-500:</b> 2 / 3 ścieżki MSR (JIS-II opcja) i/lub czytnik linii papilarnych (opcja)	N/D
UPS	2300mAh/12V	N/D	
RAID	RAID 1 (mirroring)	N/D	
Drugi LCD	12" LM-6101B, 15" LM-6501B	N/D	
Drugi HDD	Tak	N/D	

❖ Informacje i specyfikacja produktu mogą ulec zmianie.

# Terminal dotykowy

## Jiva TP-8315/5815

Seria terminali dotykowych JIVA została zaprojektowana do pracy w środowisku **wymagającym dużej wydajności** na stanowiskach sprzedaży i obsługi klientów. Wyraźny ekran o przekątnej 15" z panelem dotykowym, rezystywnym lub na podczerwień i regulacją jasności pozwoli na szczególny komfort pracy.

Seria JIVA sprawdza się w **gastronomii, handlu, przemyśle, służbie zdrowia** czy jako **kiosk samoobsługowy**.



PROCESOR



EKRAN  
DOTYKOWY



15" LCD

### Najważniejsze cechy:

- Szybki i wielozadaniowy procesor Intel Core 2 Duo
- Wyraźny 15" ekran dotykowy.
- Liczne porty przyłączeniowe.
- Wbudowany zasilacz awaryjny UPS zabezpieczający przed nagłą utratą zasilania (opcja).
- Bardzo duże możliwości rozbudowy m.in. dodanie drugiego monitora lub wyświetlacza dla klienta.
- Funkcja RAID-1 (mirroring - symultaniczne tworzenie kopii zapasowych) pozwala zwiększyć bezpieczeństwo danych (opcja TP-8315).



Czytnik kart magnetycznych zintegrowany z monitorem



Montowana do monitora klawiatura programowalna (opcja)



PD-305 LCD wyświetlacz dla klienta montowany do tylnej części podstawy 2" x 20" (opcja)

Specyfikacja	TP-8315	TP-8315-i	TP-5815N
Procesor	Intel 575 2.0GHz / 1MB Cache CPU lub Intel Dual Core 1.9 ~ 2.1 GHz / 1 MB Cache CPU lub Intel Core 2 Duo 2.26 ~ 2.53 GHz / 3 ~ 6 MB Cache CPU		VIA C7 1.5GHz
Pamięć	DDR2 667/800 MHz, SO-DIMM x 2, maks. 8GB, domyślnie 2GB		DDR2 400/533 MHz, DIMM x 2, max 2GB, domyślnie 512MB
Pamięć masowa	2.5" SATA HDD lub dysk SSD (opcja)		2.5" SATA HDD i/lub 3.5" IDE HDD
Zasilanie	12V zasilacz, 80W		
Audio	Wyjście / Mikrofon, opcja 2W głośnik		
Systemy	Windows XP Pro / POSReady / Win 7		
<b>Ekran</b>			
LCD	15" TFT LCD, rozdzielczość 1024x768		
Panel dotykowy	Rezystywny, 5-żyłowy, USB	podczerwień (IR)	Rezystywny, 5-żyłowy, USB / RS232 / PS2
Kontrola jasności	oprogramowaniem		
Nachylenie	Od 15° do 70°		
<b>Połączenia</b>			
LAN	10 / 100 / 1000 Mb		10 / 100 Mb
Port równoległy	Tak		
Port szeregowy	DB9x4, z 5V na COM1 / COM2 / COM3 / COM4		DB9x4, z 5V na COM1 / COM2 / COM3 / COM4
UPS	Tak, opcjonalny akumulator		
Liczba portów USB	5		4
Dodatkowy USB	1 opcjonalny, przy montażu na ścianie		
VGA	D-SUB 15 Pin, 12V zasilanie dla monitora LCD Posiflex		
CR	1, kontrola 2 CR		
PS/2 klawiatura	Tak		
PS/2 mysz	Tak		
<b>Parametry fizyczne</b>			
Wymiary (dł. x szer. x wys. w mm)	376 x 321 x 372		
Waga (w kg)	10.3		11.4
<b>Środowisko</b>			
Praca	0°C - 40°C, 20%RH - 90%RH		
Przechowywanie	(-20°C) - 70°C, 10%RH - 90%RH		
<b>Opcje</b>			
PD-302	2x20 LCD, montowany do obudowy		
PD-305	2x20 LCD, montowany do obudowy		
PD-306 / PD-306U	2x20 LCD, 200mm wolnostojący		
PD-2602 / PD-2602U	2x20 VFD, 200mm wolnostojący		
PD-76x2	240x64 px graficzny LCD, 200mm wolnostojący		
SSD	8GB minimum		N/D
MSR	SD-100, 2 lub 3 ścieżki i JIS-II (opcja) lub smart card reader (opcja) lub iBotton (opcja), SD-200, 2 lub 3 ścieżki i JIS-II (opcja) lub Finger Print sensor (opcja), SD-810, 2 lub 3 ścieżki i JIS-II (opcja) lub RFID (opcja) lub WIFI (opcja)		
UPS	2300mAh/12V		
Drugi LCD	12" LM-6101B, 15" LM-6501B		
Drugi HDD	Tak		N/D
RAID	wsparcie dla RAID 1(mirroring)		
HT-022	adaptery COM5 / COM6 z 5V		
KP-100	Klawiatura, 40 klawiszy (24 programowalne i 10 konfiguracyjnych), czytnik kart elektronicznych (opcja), kart magnetycznych: 2 lub 3 ścieżki lub JIS-II (opcja)		

❖ Informacje i specyfikacja produktu mogą ulec zmianie.

# Terminal POS bez wentylatora

## Seria KS-6200

Terminale tej serii zostały zaprojektowane do pracy w miejscach gdzie liczy się wygląd sprzętu. Specjalny design obudowy został wzbogacony o możliwość wyboru między matową a błyszczącą osłoną. Seria ta może być elementem wyposażenia przyciągającym uwagę, dodatkowo zapewniając komfortową i bezgłośną pracę dzięki systemowi pasywnego chłodzenia.



BEZ WENTYLATORA



EKRAN DOTYKOWY



15" LCD



ENERGO-OSZCZĘDNY



### Najważniejsze cechy serii 6200:

- Aluminiowy korpus obudowy efektywnie oddający ciepło na zewnątrz.
- Obudowa bez wentylatora zapewniająca cichą pracę.
- Niskie zużycie energii.
- Trwały, rezystywny 15" ekran dotykowy pozwala na pracę palcem lub rysikiem.
- Opatentowany mechanizm regulacji położenia ekranu od 15° to 70°.
- Pokrywa zabezpieczająca przed przypadkowym wyłączeniem terminala, podnosząca poziom bezpieczeństwa danych.
- Możliwość montażu wyświetlacza dla klienta - na teleskopie lub do górnej ramy obudowy.



Czytnik kart magnetycznych zintegrowany z monitorem



Montowana do monitora klawiatura programowalna z czytnikiem kart magnetycznych (opcja)



Drugi monitor - dla klienta w opcjach 12.1" / 15" LCD montowany do uchwytu w podstawie terminala (opcja)

Specyfikacja	KS-6215N	KS-6215N- Pro
Procesor	VIA C7 1.5GHz	
Pamięć	DDR2 400/533 MHz, SO-DIMM x 1, max 1GB, domyślnie 1GB	
Pamięć masowa	2.5" 160G SATA HDD i/lub 2.5 IDE HDD	2.5" 160G SATA HDD lub CF Kit (opcja) lub dysk SSD
Zasilanie	12V DC zasilacz, 80W	
Audio	Wbudowany głośnik 2W	
Systemy	Windows XP Pro / POSReady	
<b>Ekran</b>		
LCD	15" TFT LCD, rozdzielczość 1024x768	
Panel dotykowy	Rezystywny, 5-żyłowy, interfejs USB, opcjonlanie na podczerwień (IR)	
Kontrola jasności	sprzętowa lub oprogramowaniem	N/D
Nachylenie	Od 15° do 70°	
<b>Połączenia</b>		
LAN	10 / 100 Mb	
Port równoległy	Tak	
Port szeregowy	RJ-45x4, z 5V na COM1 / COM2 / COM3 / COM4 (RJ-45 do DB9 opcja)	DB9x2, z 5V/12V na COM1 / COM2
UPS	Tak, bateria w opcji	N/D
Liczba portów USB	4	
Dodatkowy USB	1 opcjonalny, przy montażu na ścianie	
VGA	D-SUB 15 Pin, 12V zasilanie dla monitora LCD Posiflex	
CR	N/D	1, Control 2 CR
PS/2 klawiatura	Tak	N/D
<b>Parametry fizyczne</b>		
Wymiary (dł. x szer. x wys., w mm)	378 X 304 X 364	378 X 308 X 359
Waga (w kg)	9,3	9,1
<b>Środowisko</b>		
Praca	0°C - 40°C, 20%RH - 90%RH	
Przechowywanie	(-20°C) - 70°C, 10%RH - 90%RH	
<b>Opcje</b>		
PD-306 / PD-306U	2x20 LCD, 200mm wolnostojący	
PD-309 / PD-309U	2x20 LCD, 200mm wolnostojący	
PD-310 / PD-310U	2x20 LCD, montowany do obudowy	
PD-2604 / PD-2604U	2x20 VFD, montowany do obudowy	
PD-2605 / PD-2605U	2x20 VFD, 200mm wolnostojący	
PD-76x2	240x64 px graficzny LCD, 200mm wolnostojący	
PD-76X4	240x64 px graficzny LCD, 200mm wolnostojący	
PD-305	2x20 LCD, montowany do obudowy	
SSD	N/D	8GB minimum
CF Kit	N/D	uchwyt i kable
CF Card	N/D	Tylko typ I
MSR	SD-400/SD-400Z, 2 or 3 ścieżki i JIS-II (opcja) lub czytnik linii papilarnych (opcja), SD-600, iBoton lub 2 / 3 ścieżki i JIS-II (opcja), SD-700, czytnik kodów kreskowych lub 2 / 3 ścieżki i JIS-II (opcja), SD-800, 2 / 3 ścieżki i JIS-II (opcja) lub RFID (opcja) lub WiFi (opcja)	
UPS	2300mAh/12V	N/D
Drugi LCD	12" LM-6101B, 15" LM-6501B	
Drugi HDD	Tak	
KP-300W	36 klawiszy + klucz i/lub czytnik kart magnetycznych lub elektronicznych	

✦ Informacje i specyfikacja produktu mogą ulec zmianie.

# POS BOX / Monitor dotykowy

## TX-3000

Posiflex TX-3000 BOX jest niewielkim terminalem o szerokim przeznaczeniu cechujący się uniwersalnymi możliwościami. Sprzęt działa w oparciu o technologię Intel Atom™, dodatkową cechą jest pasywne chłodzenie, dzięki czemu zyskuje szereg zastosowań m.in. jako POS (Point of sale), kiosk czy w automatyce przemysłowej.

Ten mały, w pełni funkcjonalny komputer z powodzeniem może funkcjonować takich sektorach jak: handel, gastronomia lub hotelarstwo oraz wszędzie gdzie ważna jest przestrzeń oraz dobra jakość sprzętu.

### Najważniejsze cechy:

- Nowoczesna konstrukcja bez wentylatora, pozwala na pracę w trudnych środowiskach oraz takich, które wymagają ciszy.
- Procesor Intel Atom™ zapewnia dużą wydajność.
- Duża liczba portów umożliwi przyłączenie urządzeń peryferyjnych zgodnie z potrzebami.



BEZ  
WENTYLATORA



PROCESOR



ENERGO-  
OSZCZĘDNY



Montaż na ścianie

Specyfikacja	TX-3000
Procesor	Pine View-D SC 1.66GHz - 1.8GHz / 512K Cache CPU, możliwy Upgrade do Pine View -D DC 1.66G / 1M Cache CPU (Dual Core)
Pamięć	DDR2 667 MHz, SO-DIMM x 1, max 2 GB, domyślnie 1GB
Pamięć masowa	2.5" SATA HDD lub SSD (opcja)
Zasilanie	12V DC zasilacz, 60W
Audio	tylko sygnały
Systemy	Windows XP Pro / POSReady / Win 7
<b>Połączenia</b>	
LAN	10 / 100 / 1000 Mb
Port szeregowy	DB9 x3, RJ-45x1(RJ-45 do DB9 opcja), z 5V/12V na COM2/COM3
PS/2 klawiatura	Tak
Liczba portów USB	4
VGA	D-SUB, 15 Pin, 12V zasilanie dla monitora LCD Posiflex
CR	1, kontrola 2 CR
<b>Parametry fizyczne</b>	
Wymiary (dł. x szer. x wys. w mm)	270 X 253 X 86
Waga (w kg)	2.29
<b>Środowisko</b>	
Praca	0°C - 40°C, 20%RH - 90%RH
Przechowywanie	(-20°C) - 70°C, 10%RH - 90%RH
<b>Opcje</b>	
SSD	8GB Minimum

❖ Informacje i specyfikacja produktu mogą ulec zmianie.

## TM-8115G-B



Monitor dotykowy marki Posiflex TM-8115G-B to produkt najwyższej jakości. Duży, wygodny w użytkowaniu 15" ekran, wyposażony w matrycę dotykową opartą o technologię rezystancyjną pozwoli na szybką i komfortową pracę przez długi czas. Dodatkową opcją jest możliwość połączenia monitora z komputerem TX-3000 tworząc kompletny zestaw POS.

Specyfikacja	TM-8115G-B
Rozmiar monitora	15" TFT
Nachylenie	od 18° do 75°
Panel dotykowy	Rezystywny, do 35 milionów dotknięć w jednym punkcie
Funkcje	Kliknięcie prawy/lewy klawisz, podwójne kliknięcie, przeciąganie
Rozdzielczość	1024x768
Porty	VGA, RS232, USB x2
Zasilanie	DC-12V
<b>Parametry fizyczne</b>	
Wymiary (dł. x szer. x wys. w mm)	378 X 340 X 240
Waga (w kg)	5.5
<b>Środowisko</b>	
Praca	0°C - 40°C
<b>Opcje</b>	
MSR	czytnik kart magnetycznych: SD-400Z, SD-600W, SD-700, SD-710
KP-300W	klawiaturowa programowalna

❖ Informacje i specyfikacja produktu mogą ulec zmianie.



EKRAN  
DOTYKOWY

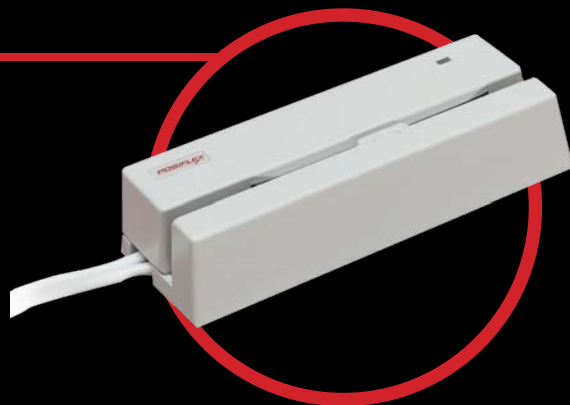


15" LCD

## Seria MR-2000

### Najważniejsze cechy:

- Wbudowany dekodery.
- Dwukierunkowa komunikacja.
- Obsługa kart dwuliniowych i trójliniowych zależnie od modelu.
- Interfejs - PS2, RS232 lub USB zależnie od modelu.
- Kabel przyłączeniowy w zestawie.
- Solidna obudowa.

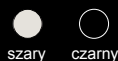


## CR-3100/4000



CR-3100

CR-4000



szary czarny

### Najważniejsze cechy:

- Innowacyjna konstrukcja "bez śrub".
- Precyzyjny mechanizm zabezpieczający przed chwianiem się wysuniętej szuflady.
- Przegroda na obsługę czeków/transakcji bezgotówkowych bez konieczności otwierania szuflady.
- Trójstopniowy zamek zapewniający wysoki poziom bezpieczeństwa.
- Czujnik otwarcia szuflady (z wyjątkiem CR-4X03/4).
- Inteligentny interfejs zapewnia bezpieczeństwo transakcji, definiowanie do 256 kodów sterujących (CR-4X02/3).
- Interfejs obsługuje między innymi: drukarki, połączenia szeregowo, równoległe, USB.
- Możliwość zmiany interfejsów przez przełącznik.
- Wymiary: 428mm (dł.) x 460mm (szer.) x 100mm (wys.)

## CR-2200

### Najważniejsze cechy:

- Otwierane do góry.
- Nowoczesny styl.
- Front o szerokości 460 mm i płaskie boki.
- Innowacyjna konstrukcja "bez śrub" - łatwy dostęp serwisowy.
- Odlew pokrywy dolnej i podstawy ze stopu aluminium.
- Trójstopniowy zamek z automatycznie działającą sprężyną zapewniający wysoki poziom bezpieczeństwa.
- Przegroda na obsługę czeków/transakcji bezgotówkowych bez konieczności otwierania szuflady.
- 2 stałe i 4 regulowane (łącznie 6) przegrody na banknoty i rachunki.
- 1 stała i 7 regulowanych (łącznie 8) przegród na monety. Częściowa regulacja przy użyciu separatora na bilon.
- Szeroki wybór interfejsu: port drukarki LPT, RS232, USB.
- Wymiary: 195 mm (dł.) x 460 mm (szer.) x 101,5 mm (wys.)



## AURA-8000

Drukarki serii AURA-8000 firmy Posiflex są nowoczesnymi i szybkimi drukarkami termicznymi. Wysokiej rozdzielczości głowica jest nie tylko cicha, ale pozwala na dokładny wydruk tekstu, grafiki i kodów kreskowych.

Aura-8000 posiada zarówno złącze RS232 jak i równoległe co pozwala na współpracę z różnym sprzętem dostępnym na rynku. Dodatkowe zalety to: łatwe zakładanie papieru, automatyczny obcinacz, dodatkowa pamięć flash 2MB umożliwiająca zamieszczenie dodatkowych znaków lub logo.

### Najważniejsze cechy serii Aura-8000:

- Niezawodność.
- Duża szybkość drukowania (220 mm na sekundę).
- Wspiera środowisko aplikacji systemu Windows lub OPOS.
- Wysoka rozdzielczość druku 8 punktów / mm i 512 punktów / linii (576 pkt / max linii.)
- Niski poziom hałasu druku termicznego.
- Szybka wymiana rolki z papierem.
- Lekka i zwarta konstrukcja.
- Dzwonek powiadamiający o wydruku (opcja).
- Specjalna zewnętrzna obudowa zabezpieczająca urządzenie przed wodą i pyłem (opcja).
- Wymiary: 148 mm (dł.) x 205 mm (szer.) x 143 mm (wys.)
- Waga: 1,2 kg



### Interfejs:

- AURA 8000 P-B: Interfejs LPT.
- AURA 8000 B: Interfejs COM1.
- AURA 8000 U-B: Interfejs USB.
- AURA 8000 L-B: Interfejs RJ-45.



**KOMUNIKACJA  
BEZPRZEWODOWA**

### Interfejs:

- AURA 6800 P- B: Interfejs LPT.
- AURA 8000 B: Interfejs COM1.
- AURA 6800 U-B: Interfejs USB.
- AURA 6800 L-B: Interfejs RJ-45.
- AURA 8000 W: Interfejs Wi-Fi.

## AURA-6800

Serię drukarek bonów marki Posiflex Aura-6800 charakteryzuje: ekonomiczność w użytkowaniu, komfortowa praca (cichy i dokładny wydruk w wysokiej rozdzielczości) oraz możliwość łatwej wymiany papieru. Dodatkowymi atutami jest kompatybilność, Aura-6800 współpracuje z niemal każdym oprogramowaniem dostępnym na polskim rynku. Drukarka opcjonalnie może zostać wyposażona w dzwonek sygnalizujący wydruk oraz osłonę zabezpieczającą przed płynami i pyłem.

### Najważniejsze cechy serii Aura-6800:

- Druk z szybkością 150 mm na sekundę.
- Obsługa aplikacji środowisk Windows, OPOS.
- Niski poziom hałasu druku termicznego.
- Szybka wymiana rolki z papierem.
- Dzwonek powiadamiający o wydruku (opcja).
- Specjalna zewnętrzna obudowa zabezpieczająca urządzenie przed wodą i pyłem (opcja).
- Wymiary: 150 mm (dł.) x 187 mm (szer.) x 140 mm (wys.)
- Waga: 0,95 kg

# Skanery kodów kreskowych

## LS-1000

Skaner LS-1000 jest optymalnie zaprojektowany w celu zaoszczędzenia przestrzeni na ladzie. Jego kompaktowa, sześcienna konstrukcja to doskonały wybór do stacjonarnych punktów obsługi. Wyjątkowo dokładny skaner zaskoczy użytkownika precyzją i szybkością.

### Najważniejsze cechy

- 1D - Wielokierunkowy skaner laserowy
- Przycisk przełączania dla wielokierunkowych i pojedynczych linii skanowania, pozwala na zwiększenie wydajności pracy.
- Prędkość skanowania: 1400 skanów na sekundę dla skanowania wielokierunkowego.
- Prędkość skanowania: 74 skanów na sekundę dla pojedynczej linii skanowania.
- Wydajny 20-liniowy wzór skanu.
- Możliwość wyjęcia z uchwytu.
- Głębina ostrości: 0 - 200 mm.
- Dzięki opatentowanej technologii dekodowania w czasie rzeczywistym umożliwiono natychmiastowe rozpoznawanie i dekodowanie kodów.
- Odporność na upadek z 1,5 metra
- Wymiary: 175 mm (dł.) x 84 mm (szer.) x 38 mm (wys.)
- Waga: 0,22 kg



### Interfejs:

- Interfejs USB.
- Interfejs PS/2.



## CD-3830

### Najważniejsze cechy serii CD-3800:

- Odczyt kodów kreskowych.
- Ergonomiczna i lekka konstrukcja.
- Dodatkowo wzmocniona obudowa i profilowany uchwyt.
- Niskie zużycie energii.
- Zmiana interfejsu poprzez zmianę kabla.
- Możliwość podłączenia do wielu typów terminali i PC.
- Wszystkie modele przechodzą test upadku z wysokości 1,5 m.
- Klasa CE oraz FCC.
- Wszystkie modele z diodą sygnalizującą odczyt.
- Wymiary: 175 mm (dł.) x 84 mm (szer.) x 38 mm (wys.)
- Waga: 0,16 kg

### Interfejs:

- CD-3830K: Interfejs KB.
- CD-3830U: Interfejs USB.
- CD-3830R: Interfejs RS232.

## CD-2860

### Najważniejsze cechy serii CD-2800:

- Odczyt kodów kreskowych.
- Ergonomiczna i lekka konstrukcja.
- Niskie zużycie energii.
- Zmiana interfejsu poprzez zmianę kabla.
- Możliwość podłączenia do wielu typów terminali i PC.
- Wszystkie modele przechodzą test upadku z wysokości 1,5 m.
- Klasa CE oraz FCC.
- Wszystkie modele z diodą sygnalizującą odczyt.
- Wymiary: 174 mm (dł.) x 80 mm (szer.) x 66 mm (wys.)
- Waga: 0,14 kg



### Interfejs:

- CD-2860K: Interfejs KB.
- CD-2860U: Interfejs USB.
- CD-2860R: Interfejs RS232.

# Klawiatury programowalne

## KB-6800

### Najważniejsze cechy:

- Klawiatura KB-6800 to urządzenie przyspieszające pracę przy terminalach POS.
- Potężne możliwości programowania (70 klawiszy w tym 6 pozycjonujących oraz klawiatura numeryczna).
- Kolorowane klawisze ułatwiające prace na urządzeniu.
- Solidna konstrukcja odporna na zalanie.
- Opcjonalny klucz restartu i drugi klucz zmieniający układ grup klawiszy.
- Opcjonalny czytnik kart magnetycznych.
- Obsługiwane systemy operacyjne: DOS/Win98/NT/2000/XP Pro/Win7.
- Interfejs USB.
- Wymiary: 340 mm (dł.) x 150 mm (szer.) x 58 mm (wys.)
- Waga: 1.06 Kg



● Szary ● Czarny

## KB-6600



● Szara ● Czarna

### Najważniejsze cechy:

- Posiada potężne możliwości programowania (70 klawiszy w tym 6 pozycjonujących oraz klawiatura numeryczna).
- Stonowany design - jednokolorowa obudowa.
- Konstrukcja odporna na zalanie.
- Opcjonalny klucz restartu i drugi klucz zmieniający układ grup klawiszy.
- Opcjonalny czytnik kart magnetycznych.
- Obsługiwane systemy operacyjne: DOS/Win98/NT/2000/XP Pro/Win7.
- Interfejs USB.
- Wymiary: 340 mm (dł.) x 150 mm (szer.) x 58 mm (wys.)
- Waga: 1.06 Kg

## KB-4000

### Najważniejsze cechy:

- Wielofunkcyjne urządzenie wyposażone w 40 klawiszy (4 x 10).
- Konstrukcja odporna na zalanie.
- Współpraca z programami w wielu wersjach językowych.
- Obsługiwane systemy operacyjne: DOS/Win98/NT/2000/XP Pro/Win7.
- Opcjonalny czytnik kart magnetycznych.
- CE, FCC klasa A.
- Interfejs USB.
- Wymiary: 210 mm (dł.) x 138 mm (szer.) x 56 mm (wys.)
- Waga: 0.9 Kg



● Szara ● Czarna

# Wyświetlacze dla klienta

## LM-6500

### Najważniejsze cechy:

- Drugi monitor dla klienta 15" LCD pozwalający wyświetlać zamówienie, reklamy lub menu.
- Kompatybilność z terminalami z serii KS oraz JIVA.
- Maksymalna rozdzielczość 1024 x 768.
- Możliwość dopasowania kąta nachylenia ekranu.
- Łatwy w montażu i czyszczeniu.
- Kontrast 400:1
- Jasność 250
- Kąt widzenia 150°(horyzontalnie), 145°(wertykalnie).



## PD-320/2800



● Szary ● Czarny

### Najważniejsze cechy:

- PD-2800 to wyraźny, dwu-liniowy wyświetlacz fluorescencyjny VFD, zielony lub niebieski.
- Wyświetla 20 znaków w linii.
- Obsługa 12 stron kodowania 128 znaków.
- Obsługa 12 międzynarodowych zestawów znaków, każda z 12 znakami.
- Możliwy obrót obudowy do 360°.
- PD-320 to wyświetlacz LCD, wyświetla po 20 znaków w 2 liniach.
- Wyświetlacz żółte tło z niebieskimi znakami.
- Łatwy do odczytu, duże znaki.
- Wymiary: 199 mm (dł.) x 120 mm (szer.) x 265 ~ 395 mm (regulowana wys.)
- Waga: 0.52 Kg

## PD-2600

### Najważniejsze cechy:

- Wyświetlacz dwuwierszowy po 20 znaków w wierszu.
- Odpowiednio duże znaki umożliwiające łatwe przeglądanie (9,03 mm x 5.25 mm).
- Regulowane kąty widzenia 15°, 30° i 45°.
- Możliwy obrót obudowy w poziomie do 270°.
- Obsługa 12 stron kodowych 128 znaków.
- Obsługa 12 międzynarodowych zestawów znaków, każda z 12 znakami.
- Wymiary: 222 mm (dł.) x 112 mm (szer.) x 410 mm (wys.)
- Waga: 0,83 Kg



● Szary ● Czarny



● Szary ● Czarny

### Najważniejsze cechy:

- Wyświetlacz wolnostojący do systemów POS.
- Wyświetlacz LCD z niebieskim tłem i białym podświetleniem.
- 4 linie z 30 znakami, 240 x 64 pikseli na wyświetlaczu.
- Odpowiednio duży wyświetlacz 8,47 mm x 4,24 mm.
- Regulowane kąty widzenia 15°, 30° i 45°.
- Możliwy obrót obudowy w poziomie do 270°.
- Wymiary: 221 mm (dł.) x 110 mm (szer.) x 220-431 mm (regulowana wys.)
- Waga: 0,92 Kg

## PD-7600

# POSIFLEX

Posiflex to firma z wieloletnim doświadczeniem, która powstała w 1984 roku. Od 1991 roku jest światowym liderem w produkcji sprzętu dla wielu sektorów: handlu, gastronomii, przemysłu i farmakologii ze szczególnym naciskiem na terminale POS oraz powiązane z nimi urządzenia peryferyjne. Marka Posiflex jest synonimem jakości oraz innowacyjności, a w ostatnich latach również ekologiczności.

Firma Posiflex posiada laboratoria i fabryki na Tajwanie oraz światową sieć sprzedaży. Swoje siedziby otworzyła między innymi w: USA, Chinach, Malezji, Argentynie oraz Niemczech.

**W Polsce wyłącznym dystrybutorem produktów marki Posiflex jest firma Softech,** znana na rynku gastronomicznym z produkcji najpopularniejszego oprogramowania dla gastronomii: „Gastro POS/SZEF” oraz oprogramowania dla hoteli „CHART.

Produkty marki Posiflex otrzymały wiele certyfikatów oraz nagród krajowych i międzynarodowych. W ostatnich latach były to certyfikaty: ISO 14001, ISO 9001 oraz nagrody: „Best Sales Award” od firmy Microsoft i wielokrotnie rządowe wyróżnienie „The Symbol of Excellence”. Dodatkowo marka Posiflex może pochwalić się ponad 30 patentami z zakresu bezpieczeństwa, kompatybilności oraz szczególnie dobrze opracowanej funkcjonalności sprzętu.

Najbardziej cenione cechy marki Posiflex:

- ◆ Zespół doświadczonych specjalistów, odpowiedzialnych za produkcję i design sprzętu;
- ◆ Szczegółowe testy i badania prowadzące do tworzenia innowacyjnych produktów;
- ◆ Dbłość o ekologię i energooszczędność sprzętu (więcej na: <http://green.posiflex.com.tw/>);
- ◆ Wykorzystanie materiałów najwyższej jakości gwarantujących trwałość produktów;

Podstawowe segmenty, w których wykorzystywane są produkty marki Posiflex:

- ◆ RESTAURACJE, KAFETERIE, PIZZERIE, LOKALE FAST FOOD;
- ◆ HOTELE;
- ◆ HANDEL: SIECI SKLEPÓW, SKLEPY;
- ◆ CENTRA ROZRYWKI;
- ◆ FIRMY LOGISTYCZNE;
- ◆ MAGAZYNY;
- ◆ ZAKŁADY PRODUKCYJNE;

## Dystrybucja



Softech Sp. z o.o.  
ul. Palisadowa 20/22 | 01-940 Warszawa | tel. (22) 610 77 42  
[www.posiflex.com.pl](http://www.posiflex.com.pl)

Sieć sprzedaży Posiflex na [www.posiflex.com.pl/partnerzy](http://www.posiflex.com.pl/partnerzy)

Autoryzowany partner:

